

INSTITUT SUPÉRIEUR AQUITAIN
DU BÂTIMENT ET DES TRAVAUX PUBLICS

Concevoir et construire pour demain



BÂTIMENT



HABITAT ET ÉNERGIE



GÉNIE CIVIL ET MARITIME



**RÉSEAUX ET INFRASTRUCTURES
DURABLES**

RÉVÉLATEUR DES TALENTS DE DEMAIN

9 ÉCOLES D'INGÉNIEURS PUBLIQUES EN NOUVELLE-AQUITAINE
une classe prépa intégrée « La Prépa des INP »
et un incubateur étudiant « Sit'Innov »



22
spécialités
d'ingénieurs



11
laboratoires
de recherche



150
partenariats
internationaux

La Prépa des INP La classe prépa intégrée commune au Groupe INP

Ensc
Cognitique

Enscbp
Chimie, Physique,
Biologie, Alimentation,
Matériaux, Composites

Ensegid
Gestion de l'environnement,
Géoressources,
Ressources en eau

Enseirb-Matmeca
Electronique, Informatique,
Télécommunications,
Mathématiques et Mécanique

Enspima
Performance industrielle,
Maintenance aéronautique

Enstbb
Biotechnologies

ENSGTI
Énergétique,
Génie des procédés
Génie électrique et
Informatique Industrielle

ENSI Poitiers
Génie de l'Eau
et Génie Civil,
Énergie

Institut Supérieur Aquitain
École d'ingénieurs
ISA BTP Bâtiment, Travaux Publics
ISA NUM Informatique, Ingénierie logicielle

école partenaire



Benoît Ducassou
Directeur de l'école

L'objectif de notre école est de « former d'excellents ingénieurs de spécialité, compétents, trilingues, disposant de connaissances scientifiques et technologiques solides, capables de s'adapter, aptes à faire preuve de bon sens en toutes circonstances, désireux d'entreprendre et d'innover et toujours plus soucieux des enjeux sociaux et environnementaux ». Pour l'atteindre, l'école propose depuis sa création en 1996 une formation à l'architecture pédagogique originale et à forte identité :

1. Un recrutement basé sur un projet professionnel mature et affirmé
2. Une formation en 5 ans avec des enseignements scientifiques et technologiques de spécialité dès la première année
3. Une formation professionnalisante et des relations privilégiées avec les entreprises et les institutions du secteur de spécialité
4. Une formation trilingue et des relations fortes à l'international, spécifiquement avec le monde hispanophone
5. Une grande proximité entre les étudiants et l'équipe administrative et pédagogique
6. Le partage de valeurs de tolérance, de respect et de solidarité appelées « ISA Spirit »

ISA BTP – Formation ingénieur « Bâtiment et Travaux Publics »

Ces 6 spécificités, couplées à un engagement fort de l'ensemble de l'équipe administrative et pédagogique, ont permis à l'ISA BTP (département historique de l'école) de se voir rapidement reconnue à un niveau local comme une formation d'ingénieurs « Bâtiment et Travaux Publics » de premier plan. Progressivement, la reconnaissance a atteint un niveau régional, puis national.

ISA NUM – Formation ingénieur « Informatique »

Sous l'impulsion de l'UPPA, l'ISA a créé un nouveau département de formation autour de l'informatique et du numérique. Après deux premières années déjà orientées informatique et numérique, sous statut étudiant, les élèves poursuivront leur formation en apprentissage (FISA) pour les 3 années du cycle ingénieur. Nul doute qu'une nouvelle fois, le modèle ISA permettra d'offrir une nouvelle formation innovante répondant aux enjeux de digitalisation et de modernisation de notre société.

Venez

NOUS RENCONTRER !

- Salons d'orientation (Studyrama – L'Étudiant...)
- Journée Portes Ouvertes (début février).
- Journées d'immersion des Lycéens : on choisit son/ses cours en ligne !
2 sessions : 1^{ère} semaine des vacances de Toussaint et de Février !

Cti Les formations d'ingénieurs ISA BTP et ISA NUM sont habilitées par la CTI (Commission des Titres d'Ingénieur).

Directeur de la publication : Benoît DUCASSOU - Rédaction : équipe ISA BTP
Suivi éditorial : Anne Castet (IBILKI) - Mise en pages : Marie Pécastaing
Crédits photos : © Atlantic Drones (bâtiment ISALAB intérieur et extérieur, la Rhune, Côte basque et plage, Iparla, Ixassou) / © Office de tourisme d'Anglet, « surf chambre d'amour » / © ISA BTP /

Imprimé sur du papier certifié PEFC en octobre 2024, par nos soins.



Une offre de formation adaptée
Initiale, continue, alternance

Des spécialisations communes
entre les 6 écoles internes de Bordeaux INP

Un corps enseignant de qualité
Plus de 800 enseignants issus du milieu universitaire, de la recherche et du tissu économique

Des enseignements de pointe
Une formation adossée à la recherche, une sensibilisation à l'entrepreneuriat, un cursus tourné vers l'international

Des formations professionnalisantes
9 à 14 mois de stage en entreprise ou au sein d'un laboratoire de recherche

Un enseignement appliqué
Salles de créativité, FabLab « EirLab », écoles de terrain...

Des cursus sur mesure
Artistes et sportifs de haut niveau, étudiants entrepreneurs, étudiants en situation de handicap

Une ouverture sur le monde
+ de 140 partenariats dans le monde entier

+ de 35 grandes écoles publiques d'ingénieurs
+ de 28 000 étudiants
175 000 diplômés



Une excellente insertion : moins d'1 mois en moyenne pour trouver son 1^{er} emploi

5 villes carrefours de l'Europe Bordeaux, Clermont-Ferrand, Grenoble, Nancy, Toulouse

1 prépa intégrée au groupe La Prépa des INP

Des parcours croisés des passerelles entre écoles pour des parcours personnalisés

+ de 88 laboratoires de recherche
Près de 1700 accords de coopération avec des universités étrangères réputées

En savoir plus : **BORDEAUX-INP.FR**

Une architecture pédagogique originale

UNE FORMATION PERFORMANTE D'INGÉNIEURS SPÉCIALISTES DU BTP

LES + DE LA FORMATION

qui permettent une formation en interaction avec le monde professionnel

- Des enseignements scientifiques et technologiques **DE GÉNIE CIVIL DÈS LA PREMIÈRE ANNÉE**
- Une **ÉCOLE TRILINGUE** ouverte à l'international et des relations fortes avec les acteurs locaux
- Des **RELATIONS PRIVILÉGIÉES** avec les **ENTREPRISES** du BTP
- Une **PROXIMITÉ ENTRE LES ÉTUDIANTS ET L'ÉQUIPE ADMINISTRATIVE ET PÉDAGOGIQUE**

Tronc commun

COMMUNICATION ET VIE DE L'ENTREPRISE 10%

Anglais, espagnol, communication, comptabilité, marketing, droit...

SCIENCES DE L'INGÉNIEUR 25%

Géotechnique, calcul des structures (béton armé et précontraint, construction métallique...), énergétique du bâtiment, informatique appliquée, initiation à la Recherche...

1^{ÈRE}, 2^{ÈME} ET 3^{ÈME} ANNÉE

connaissance large du BTP et maîtrise des bases scientifiques de l'ingénieur



20% SCIENCES DE BASE

Mathématiques, physique appliquée, mécanique et résistance des matériaux...

45% TECHNOLOGIE, CONSTRUCTION DURABLE

Méthodes constructives, matériaux, BIM, topographie, sécurité, organisation des travaux...

4^{ÈME} ET 5^{ÈME} ANNÉE

personnalisation et spécialisation

L'innovation au cœur de l'école la recherche en soutien de la formation

Les enseignants-chercheurs de l'ISA BTP mènent des activités de recherche scientifique dans différentes équipes de l'UPPA et les domaines étudiés sont :

- les éco-matériaux de construction et les simulations numériques des structures dans l'équipe Géomatériaux et Structures du Laboratoire **SIAME** (Sciences de l'Ingénieur Appliquées à la Mécanique et à l'Électricité), avec la **Chaire Construc' Terre** sur la Terre Crue ;
- l'étude des vagues et des ouvrages côtiers dans l'équipe Interactions Vagues-Structures du SIAME, avec la **Chaire HPC Waves** (High Performance Computing of Waves) ;

- la mécanique et la physique des milieux poreux dans le laboratoire **LFCE** (Fluides Complexes et leurs Réservoirs) avec le hub Newpores et la **Chaire CO2ES** sur le stockage du CO2 en aquifère ;

- la physique (rayonnement - thermique, lumière, acoustique,...) et les outils numériques pour étudier la ville dans toute sa complexité dans la **Chaire Architecture et Physique Urbaine**.

Pour les étudiants, l'ouverture au monde de la recherche et de l'innovation se traduit concrètement par :

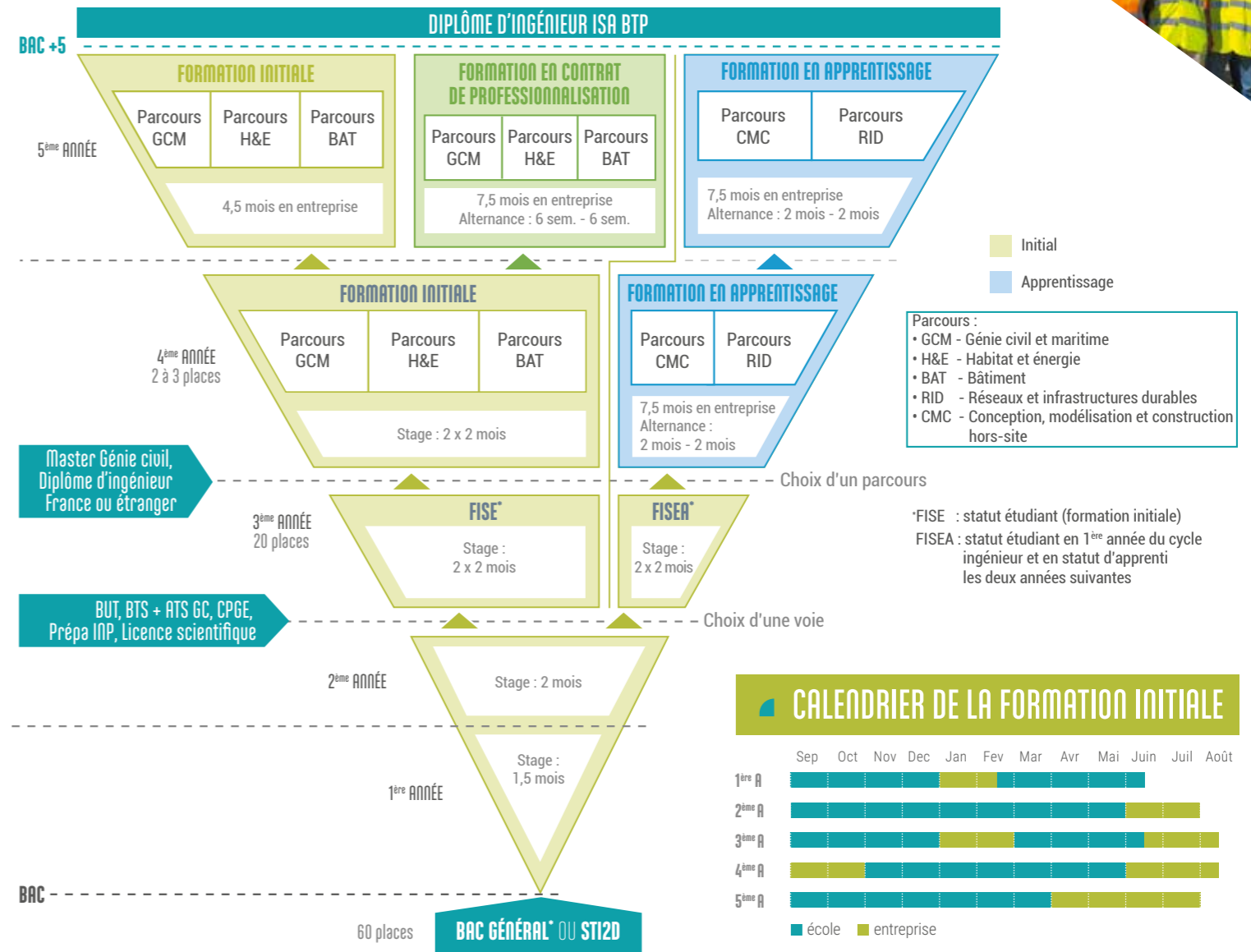
- Un module d'initiation à la recherche
- Des stages en laboratoire
- Des projets de R&D
- La diffusion des connaissances scientifiques novatrices dans les enseignements
- La possibilité de poursuite d'études en doctorat

L'école propose un **Master International Recherche en Génie Civil**

100% ANGLAIS

Cadres internationaux et doctorants en R&D

Je construis mon parcours à la carte : sur 5 ans



* Spécialités : Mathématiques + Physique minimum en 1^{ère} / Mathématiques minimum en Terminale

ZOOM SUR LES PARCOURS DE 4^{ÈME} et 5^{ÈME} année : plus d'1/3 de ces enseignements sont assurés par des professionnels



BÂTIMENT : concevoir, construire et réhabiliter des bâtiments



GÉNIE CIVIL ET MARITIME : concevoir, construire et entretenir les infrastructures



HABITAT ET ÉNERGIE : concevoir, construire et rénover les villes et bâtiments par rapport à leur performance thermique et confort



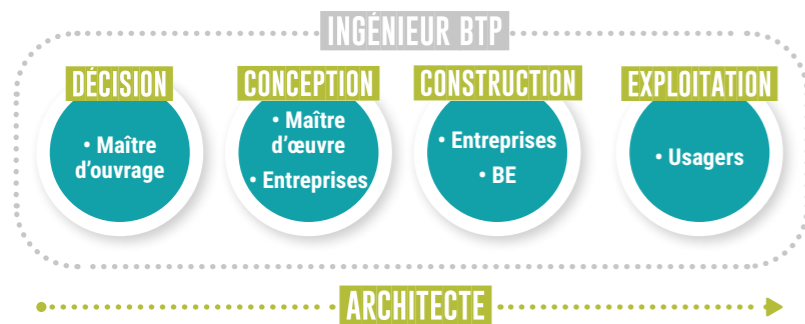
RÉSEAUX ET INFRASTRUCTURES DURABLES : concevoir, construire et entretenir les aménagements à l'échelle du territoire et de la ville

Les métiers d'ingénieurs du BTP

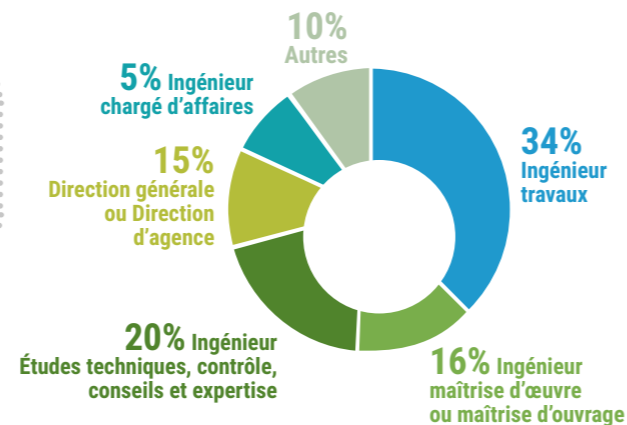
DES MÉTIERS D'AVENIR AU CŒUR DES ENJEUX SOCIÉTAUX

La gestion des aspects organisationnels, humains, financiers, techniques et environnementaux : autant de facettes des métiers d'ingénieur BTP
De la décision de construire à l'exploitation d'un ouvrage en passant par la conception et la construction, les ingénieurs sont présents à chaque étape.

L'ACTE DE CONSTRUIRE



LES MÉTIERS DE NOS DIPLÔMÉS



UNE EXCELLENTE INSERTION PROFESSIONNELLE

33 000 €
salaire à l'embauche*

39 600 €
salaire à 5 ans*

72%
des étudiants trouvent leur 1^{er} emploi avant la fin de leurs études

MOINS D'1 MOIS
temps moyen avant le premier emploi



Un réseau d'anciens dynamique et efficace

*salaire brut médian selon enquête 2020 auprès des 29 dernières promotions

Le témoignage de Tristan Hermet, promotion 2023

Je suis venu à l'ISA BTP en ayant déjà en tête le projet de reprise de l'entreprise familiale qui travaille dans la préfabrication d'éléments en béton. Je me suis orienté vers l'ISA pour sa formation technique dès le début des études, chose assez exceptionnelle pour une école d'ingénieur post bac. En effet, tout au long de nos études, nous avons en parallèle des cours techniques et des modules ponctuels sur des compétences utiles à l'entrepreneuriat : comptabilité, management, gestion, etc.

Par ailleurs, la vie étudiante à l'ISA BTP incite à l'engagement des étudiants sur le plan sociétal via l'associatif. De mon côté j'ai fait le choix de m'impliquer dans la Junior ISA BTP (réalisation de prestations de services en lien avec la formation) pour développer mes compétences managériales et entrepreneuriales. Tout au long de mon mandat de président, je me suis battu pour améliorer la qualité de la gestion de l'association tout comme la qualité des rendus pour nos clients. Dans le cadre de cet engagement j'ai pu réaliser mon deuxième stage de quatrième année au sein de l'association pour remettre beaucoup de dossiers à plat et consolider les bases de l'association.

Suite à cela, en entrant en cinquième année, je me suis inscrit au Statut National Étudiant Entrepreneur pour me faire accompagner dans mon projet de reprise de l'activité familiale.

Des liens étroits avec le monde professionnel

Serge Lagaronne
Président de l'ISA BTP



Je suis honoré que les professionnels du BTP m'aient désigné pour les représenter à la présidence de l'ISA BTP. Je continuerai comme mes prédécesseurs à apporter le soutien indéfectible de la profession à cette école d'ingénieurs qui nous tient à cœur.

Cette école nous propose des ingénieurs de qualité dotés d'un excellent état d'esprit et rompus aux problématiques de l'entreprise de par la typicité de cette formation qui consacre plus de 30% du temps à l'immersion en entreprise.

J'aurai plaisir à œuvrer auprès de Benoît Ducassou, Directeur de l'ISA BTP, avec qui je partage les perspectives sur l'évolution de l'école qui doit s'ouvrir sur les problématiques actuelles que sont les économies d'énergie, la construction bas carbone, la filière sèche et bien entendu la rénovation. Le climat change, le monde bouge, nous devons être réactifs pour accompagner ces changements. Le bâtiment est aujourd'hui l'un des plus gros émetteurs de CO2, ce qui nous offre de formidables opportunités pour nous réinventer.

Tout naturellement l'ISA BTP doit se saisir de cette opportunité.

Nous possédons tous les atouts pour cela !

Fondation **ISA BTP**



28 entreprises, l'ISA BTP et l'UPPA développent depuis fin 2018 la Fondation ISA BTP.



Le conseil de la Fondation regroupe des membres fondateurs, des enseignants de l'école et des personnalités qualifiées.

SES MISSIONS

- promouvoir le modèle ISA BTP dans son environnement socio-économique.
- favoriser la réussite individuelle et collective des élèves ingénieurs de l'ISA BTP.
- développer l'innovation dans les domaines de l'enseignement et le transfert technologique au sein de l'ISA BTP et vers les entreprises.



150

entreprises en soutien (Taxe d'apprentissage)



100

intervenants professionnels



près de 80 entreprises présentes au forum annuel



plus de 2000 entreprises ont déjà accueilli un stagiaire de l'ISA BTP



un réseau professionnel de plus de 1000 ingénieurs diplômés

Une formation ouverte à l'international

Vie étudiante et engagement associatif

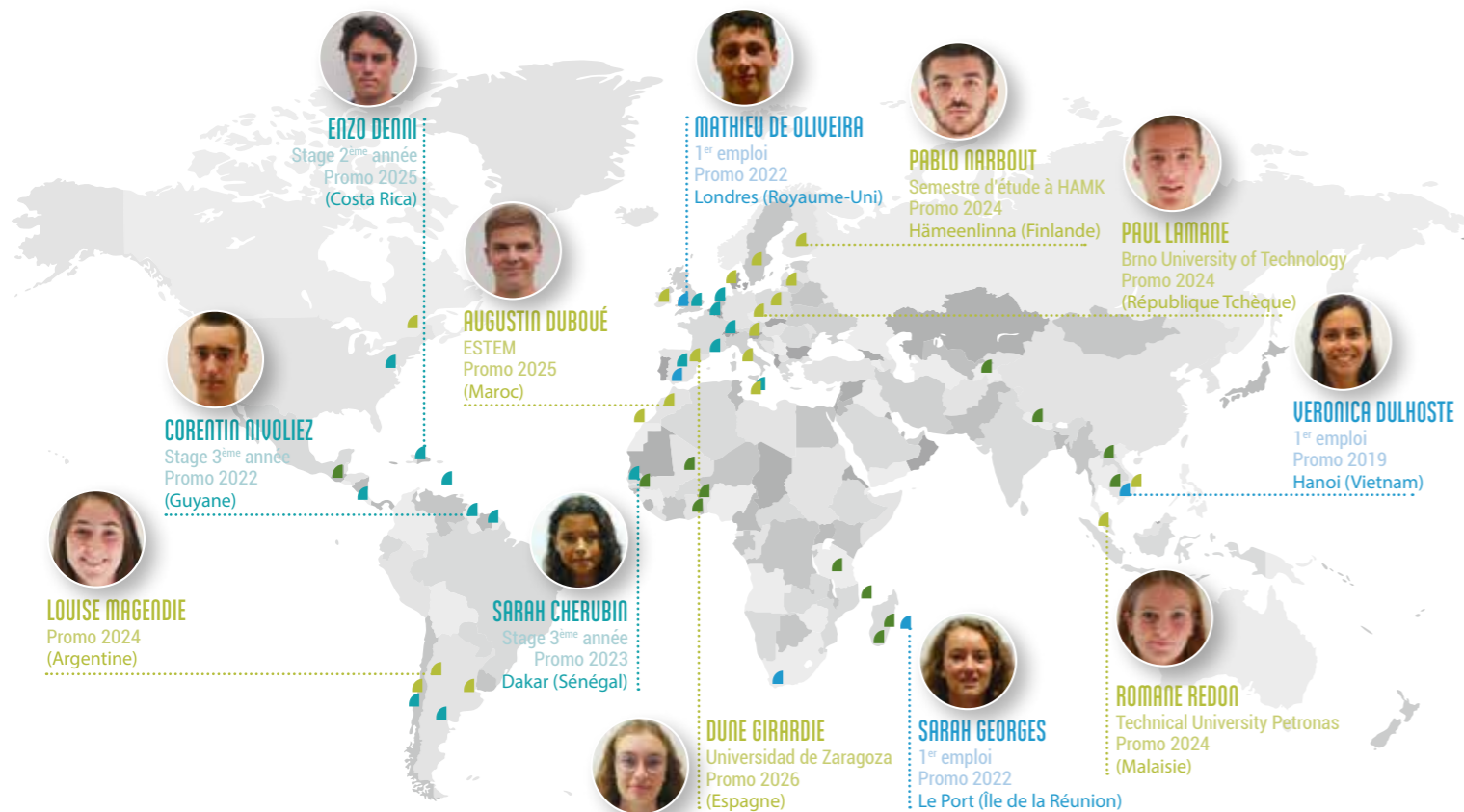
UNE EXPÉRIENCE TRILINGUE

Enseignements techniques en anglais et en espagnol

2 séjours à l'étranger au cours des 5 années

40 partenariats avec des universités étrangères

Partenariats privilégiés avec les pays hispanophones



Stages Accords académiques 1^{er} emploi Projet développement solidaire



Le témoignage d'Éléa, promo 2024, partie à Valparaiso (UTFSM), Chili, en 3^{ème} année pour 1 semestre.

« Nous avons eu la chance de partir à quatre camarades, à Valparaiso, au Chili. Le temps d'un semestre, l'Universidad

Técnica Federico Santa María nous a ouvert ses portes : un campus immense, vue sur la mer, des étudiants habitués à accueillir/intégrer

des étrangers, des professeurs bienveillants, du sport, des devoirs maisons et des vacances !

Nous avons profité de notre temps libre pour visiter le Chili du nord au sud. Et même passer un peu de temps en Argentine et en Bolivie. Les paysages étaient splendides quelque soit l'endroit où nous allions.

Quant aux habitants, ils sont souriants, simples et généreux. Ils trouvent toujours une minute pour donner un coup de main (ou aller boire un verre).

Nous avons choisi cette destination un peu par hasard, et n'avons pas été déçus !



Intégrer l'ISA BTP, c'est faire partie d'une école à taille humaine et partager des valeurs de solidarité, respect et diversité. Un état d'esprit unique, l'ISA Spirit, au sein d'une grande « famille » !



KISA
le BDE de l'école

Adaptations au cas par cas des sportifs de haut niveau et étudiants en situation de handicap

KI'SPORT
association sportive

KI'SOLI VERT
nouvelle association d'actions solidaires et environnementales

JO ETA OROIT
organisation d'un tournoi de pelote qui rassemble sur une journée les étudiants et les enseignants de l'école.

JUNIOR ISA
Le Forum de l'ISA BTP est l'un des moments clés de l'année dans les relations élèves-ingénieurs et entreprises ! Organisé par la Junior ISA, pour les étudiants, avec les entreprises.



HUMAN'ISA
projet de développement solidaire

C'est L'ADN DE NOTRE ÉCOLE : le POINT D'ORGUE des 5 ANNÉES passées à l'ISA BTP !



2023 : construction d'un centre de soins au Paraguay

L'ISA BTP

en quelques chiffres...



300

étudiants

20 en contrat professionnel,
20 en apprentissage

Près de la moitié en contrat d'alternance
en dernière année



150

entreprises en soutien
(Taxe Apprentissage)



70

diplômés par an*



2

laboratoires de recherche

4

chaires partenariales



100

intervenants
professionnels



1

nouveau bâtiment ISA BTP
au cœur du Campus Montaury



22

enseignants
et enseignants-chercheurs

7

personnels administratifs
et techniciens



École publique :

601€**



5

résidences universitaires



La Nouvelle-Aquitaine

Une région attractive

NOUVELLE-AQUITAINE

+ 180 000 ÉTUDIANTS

11 PÔLES DE COMPÉTITIVITÉ

70 CLUSTERS (CCI Nouvelle-Aquitaine)

1^{ère} RÉGION FRANÇAISE
par ses dépenses en **Recherche et Innovation**

3^{ème} RÉGION ÉCONOMIQUE FRANÇAISE

5^{ème} RÉGION FRANÇAISE
pour la **création d'entreprises**

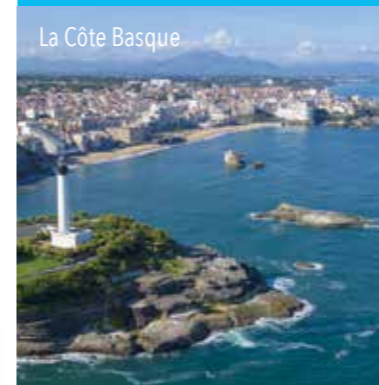
*Conseil régional de Nouvelle-Aquitaine



Itxassou



Les fêtes de Bayonne



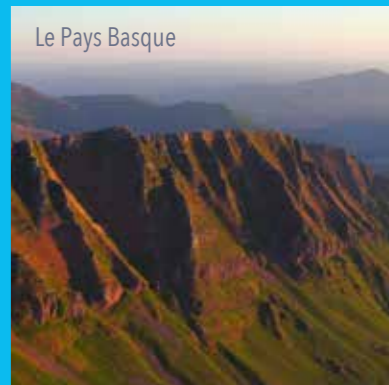
La Côte Basque



La chambre d'Amour, Anglet



La Rhune



Le Pays Basque



Pyrénées

CAMPUS CÔTE BASQUE

Anglet, Bayonne

• près de **5000 ÉTUDIANTS EN FORMATION SUPÉRIEURE**

L'UPPA* :

• 1 collège **ÉTUDES EUROPÉENNES ET INTERNATIONALES** comprenant un IAE (Institut d'Administration des Entreprises)

• 1 collège **SCIENCES ET TECHNOLOGIES DE L'ÉNERGIE ET DE L'ENVIRONNEMENT** qui comprend :

/ 1 école d'ingénieurs incluant 2 formations : ISA BTP et ISA NUM

/ 1 IUT (4 départements : gestion, commerce, informatique et gestion industrielle et maintenance)

/ une douzaine d'équipes de recherche

*L'université de Pau et des Pays de l'Adour est multisite et pluridisciplinaire. Elle compte 5 campus dont 2 sont situés sur la côte Basque



ISA BTP

FORMATION INGÉNIEUR

Institut Supérieur Aquitain
ÉCOLE D'INGÉNIEURS

ISALAB, 55, rue de Mirambeau
64600 Anglet

Contact

+33 (0)5 59 57 44 37

contact.isabtp@univ-pau.fr

isabtp.univ-pau.fr



GRUPE
INP



UNIVERSITÉ
DE PAU ET DES
PAYS DE L'ADOUR

COLLÈGE STEE
SCIENCES ET TECHNOLOGIES
POUR L'ÉNERGIE ET L'ENVIRONNEMENT

Cti
Commission des
Titres d'Ingénieur

