

Recherche et transfert de technologie

Les enseignants-chercheurs de l'ISA-BTP développent leurs activités de recherche au sein des laboratoires **SIAMÉ** (Sciences pour l'Ingénieur Appliquées à la Mécanique et au génie Electrique) et **LFCFR** (Laboratoire des Fluides Complexes et leurs Réservoirs).

Ils participent ainsi au développement technique du génie civil et du génie côtier. Ils constituent une ressource pour les entreprises (contrats de recherche appliquée) et apportent aux étudiants une ouverture sur les avancées scientifiques d'actualité.

Ces travaux sont menés en collaboration avec de nombreux laboratoires français et étrangers, des centres techniques, des services de recherche de grandes entreprises.

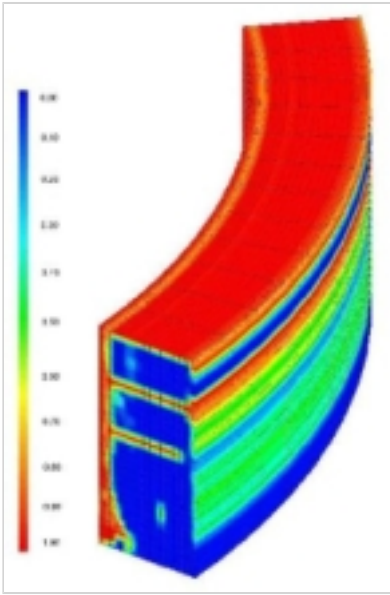
Une ouverture au monde possible

- * **par un module d'initiation** : présentation du fonctionnement d'un laboratoire, des différents organismes de recherche, les relations recherche-industrie et réalisation d'un projet avec un chercheur,
- * **par des stages** dans des structures de recherche et développement,
- * **par des projets de recherche et développement** avec l'encadrement d'un enseignant de l'école.

Ils peuvent aussi poursuivre leurs études (doctorat) dans le domaine de la recherche et du développement.

 [Plaquette IPRA \(Institut Pluridisciplinaire de Recherche Appliquée\) >>>](#) (pdf - 65 Ko)

Recherches



Géomatériaux et structures

- * étude des structures par simulations numériques
- * étude du comportement des bétons à haute température (cas des incendies)
- * développement des bétons autoplaçants

Dans le domaine du génie côtier



Interaction vagues-structures

- * Dynamique du trait de côte
- * Hydrodynamique et transport sédimentaire en zone de surf
- * Variation du trait de côte sud aquitain
- * Risques côtiers (risques liés aux vagues, gestion intégrée des estuaires)